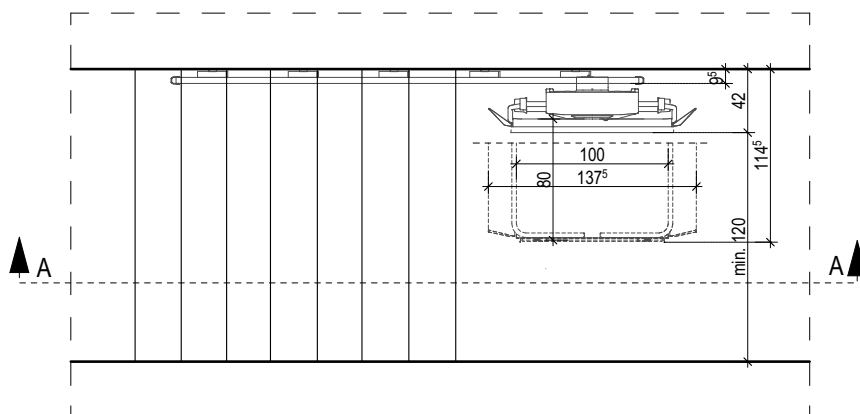
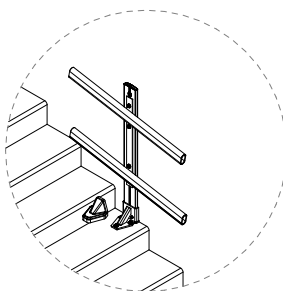


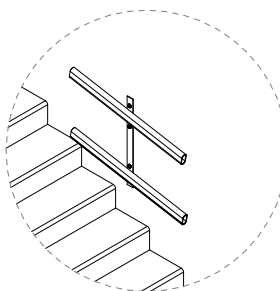
WIDOK Z GÓRY  
skala 1:50



DETAL MOCOWANIA  
DO SŁUPKA SYSTEMOWEGO



DETAL MOCOWANIA  
DO ŚCIANY



**Specyfikacja platformy:**

- nośność 250 kg,
- nachylenie 0 - 45°,
- zasilanie 230 V / 24 V,
- prędkość jazdy 0,1 m/s,
- moc 0,54 kW,
- szerokość platformy po złożeniu 330 mm,
- tor aluminiowy.

**STUDIO  
ARCHITEKTURY  
BOBER**

Tytuł:

**PLATFORMA SCHODOWA**

Przebudowa schodów zewnętrznych, montaż dwóch platform schodowych dla osób z niepełnosprawnościami oraz roboty towarzyszące dla zadania pn.

„Dostosowanie Powiatowego Centrum Kształcenia Zawodowego i Ustawicznego w Wodzisławiu Śląskim dla potrzeb osób

z niepełnosprawnościami – likwidacja barier architektonicznych”

Lokalizacja:

44-300 Wodzisław Śląski, ul. K.I. Gałczyńskiego 1

Działki ewidencyjne nr: 1672/232, 1163/232, 3606/234, 1676/237, 1678/238

Jednostka ewidencyjna: 241504\_1 Wodzisław Śląski

Obręb: 0001 Wodzisław Śląski; arkusz mapy 2

	Imię i nazwisko:	Nr upr.:	Specjalność:	Podpis:	Rewizja:	Data:	Skala:
Projektował:	mgr inż. arch. Waldemar BOBER	Rz/A-01/10 [SL-1457]	architektoniczna			V 2024	1:50
Opracowała:	mgr inż. arch. Anna KŁOSOK		architektoniczna				
Opracowała:	mgr inż. Joanna GÓRALCZYK		architektoniczna		Branża:	Faza:	Rys. nr :
Opracowała:	mgr inż. Magdalena HELIOSZ		architektoniczna		A	PT	D-01

**PRAWA AUTORSKIE ZASTRZEŻONE - POWIELANIE I UDOSTĘPNIANIE BEZ ZGODY AUTORÓW ZABRONIONE**